

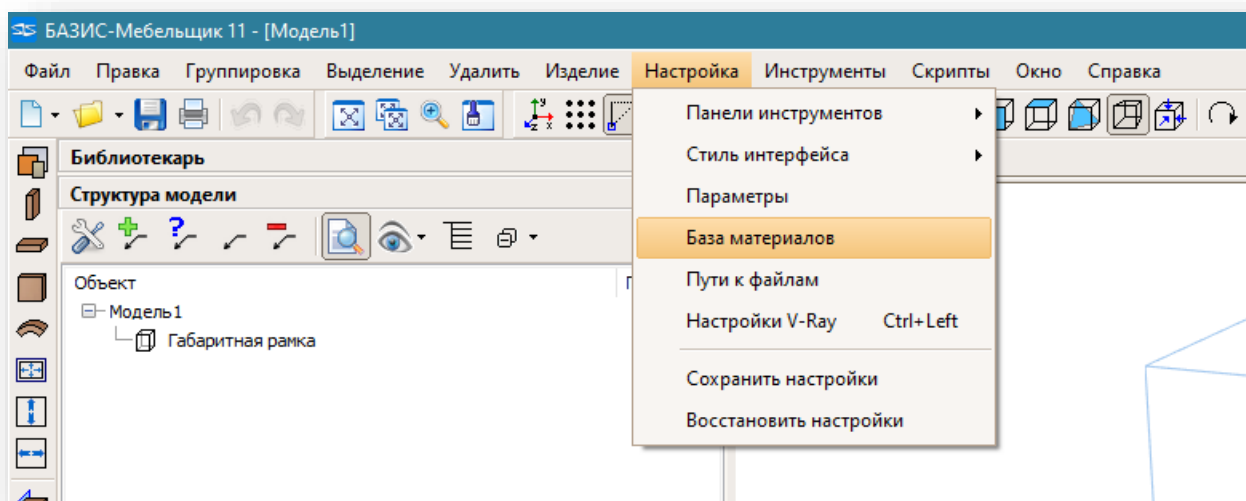
- Инструкция по установке
- Примечания

Пожалуйста, ознакомьтесь с этой инструкцией перед началом работы с каталогом фрагментов и фурнитуры Hettich Bazis RU.

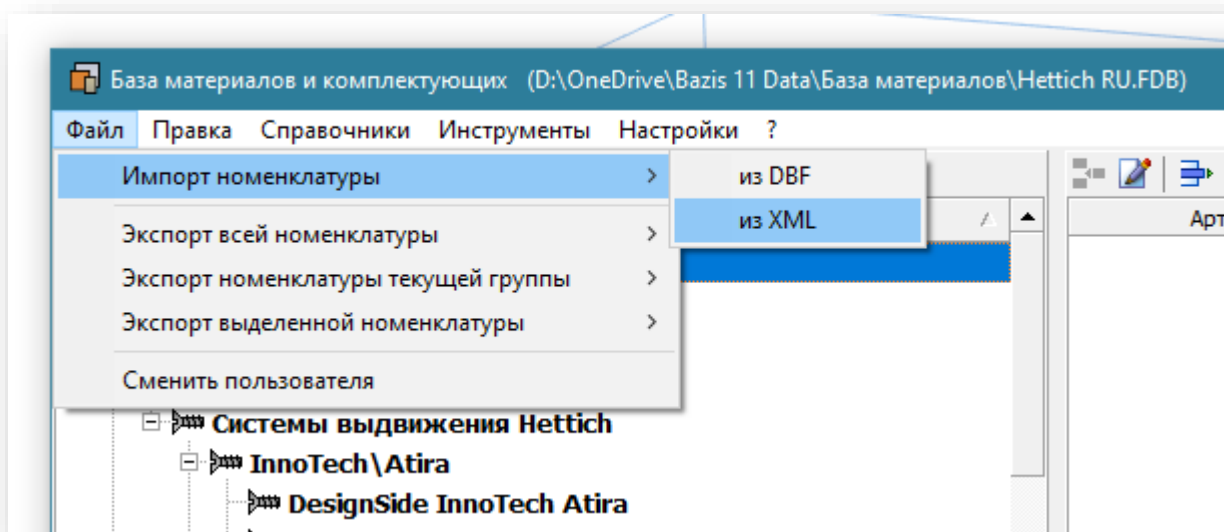
Для корректной работы файлов в системе БАЗИС-Мебельщик необходимо выполнить следующие действия:

1. Импортировать материалы в Базу материалов.

Запускаем БАЗИС-Мебельщик и переходим в Базу материалов - **Настройка -> База материалов**.

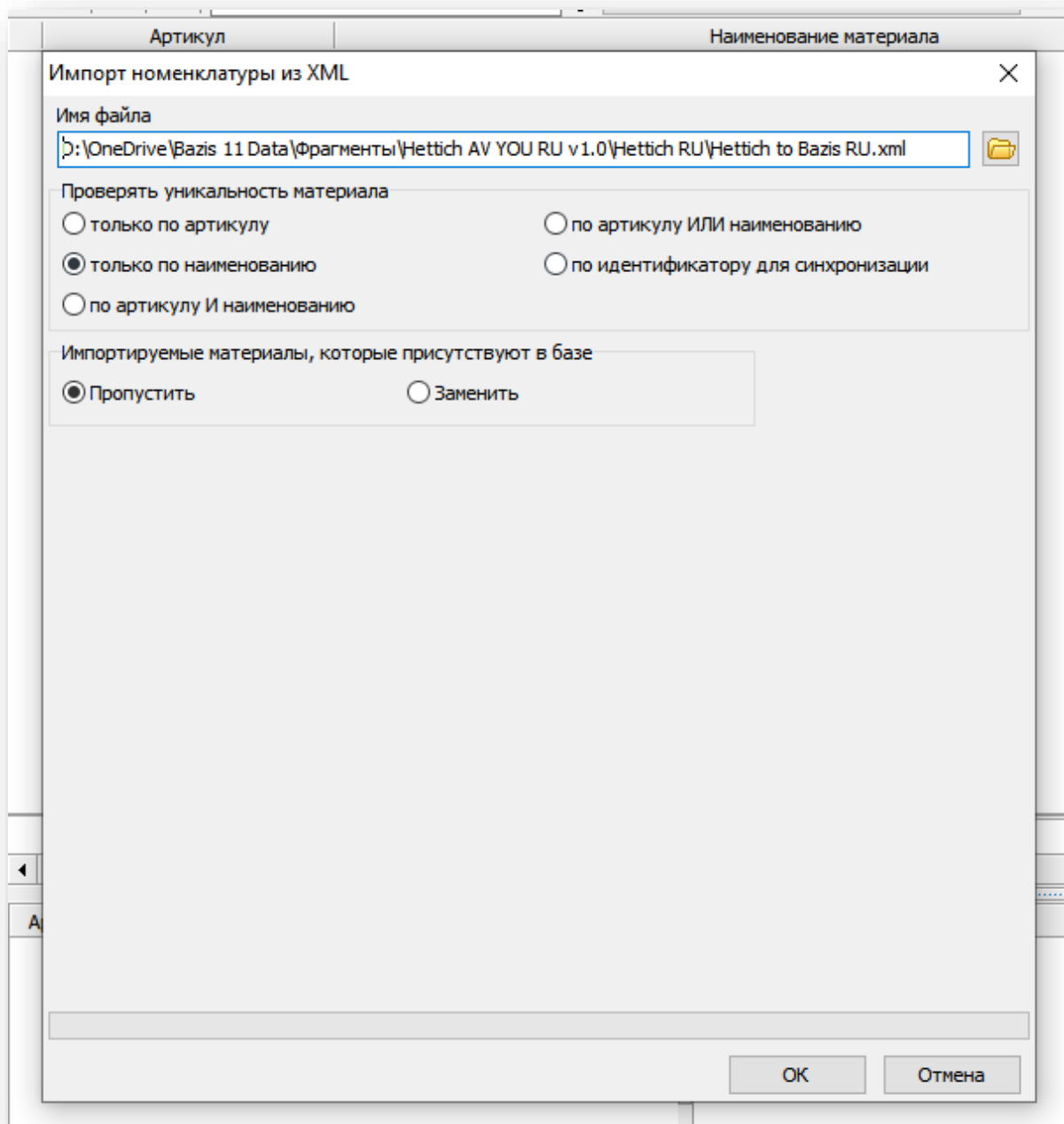


В окне Базы материалов - **Файл -> Импорт номенклатуры -> Из XML**.



- Инструкция по установке
- Примечания

В форме "Импорт номенклатуры из XML" указываем путь к файлу "Hettich to Bazis RU.xml",



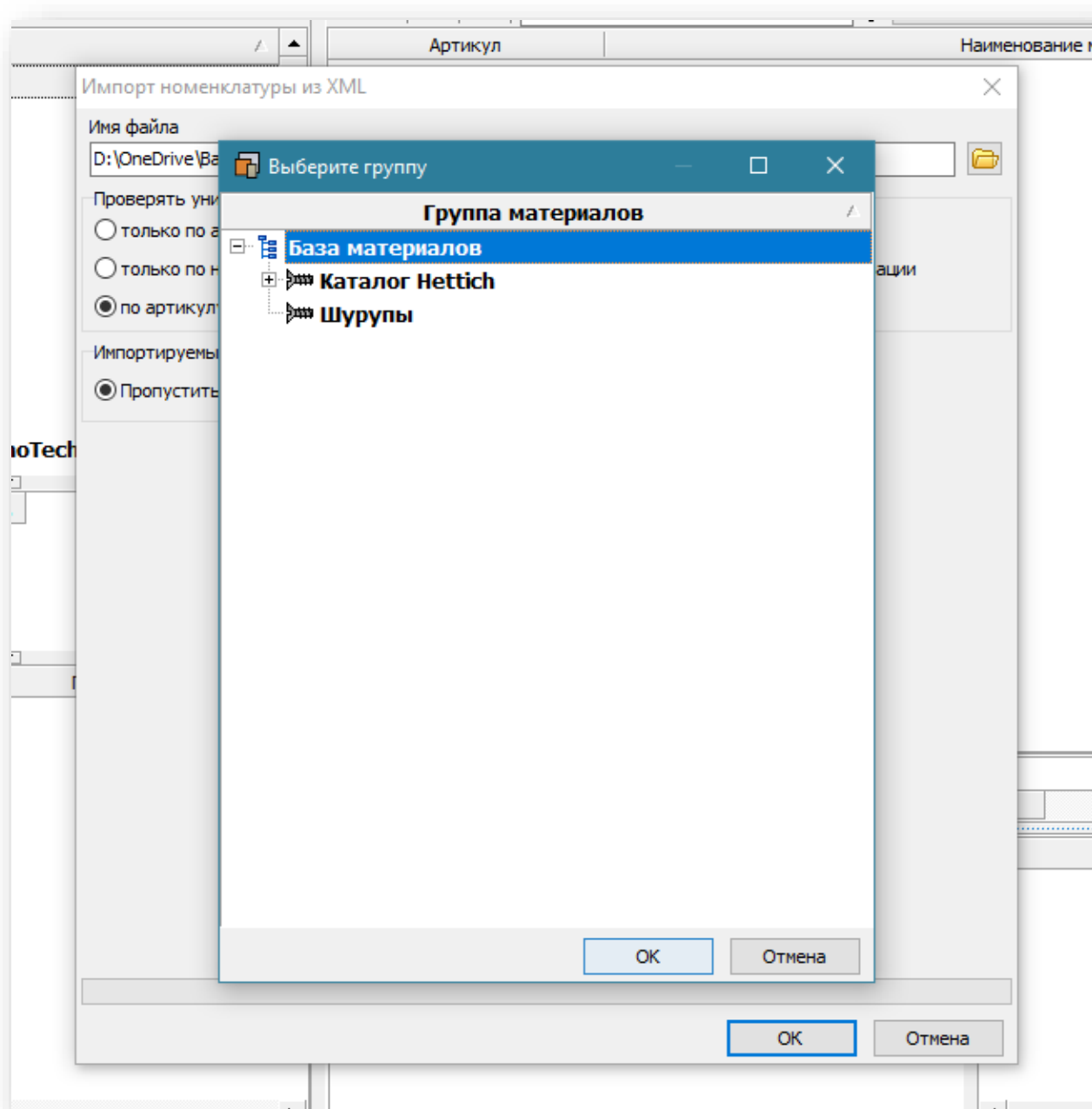
"Проверить уникальность материала" - По артикулу И наименованию.

"Импортируемые материалы, которые присутствуют в базе" - Пропустить/Заменить на усмотрение пользователя.

- Инструкция по установке
- Примечания

В диалоге **"Выберите группу"** можно указать группу, в которую будут импортированы новые материалы.

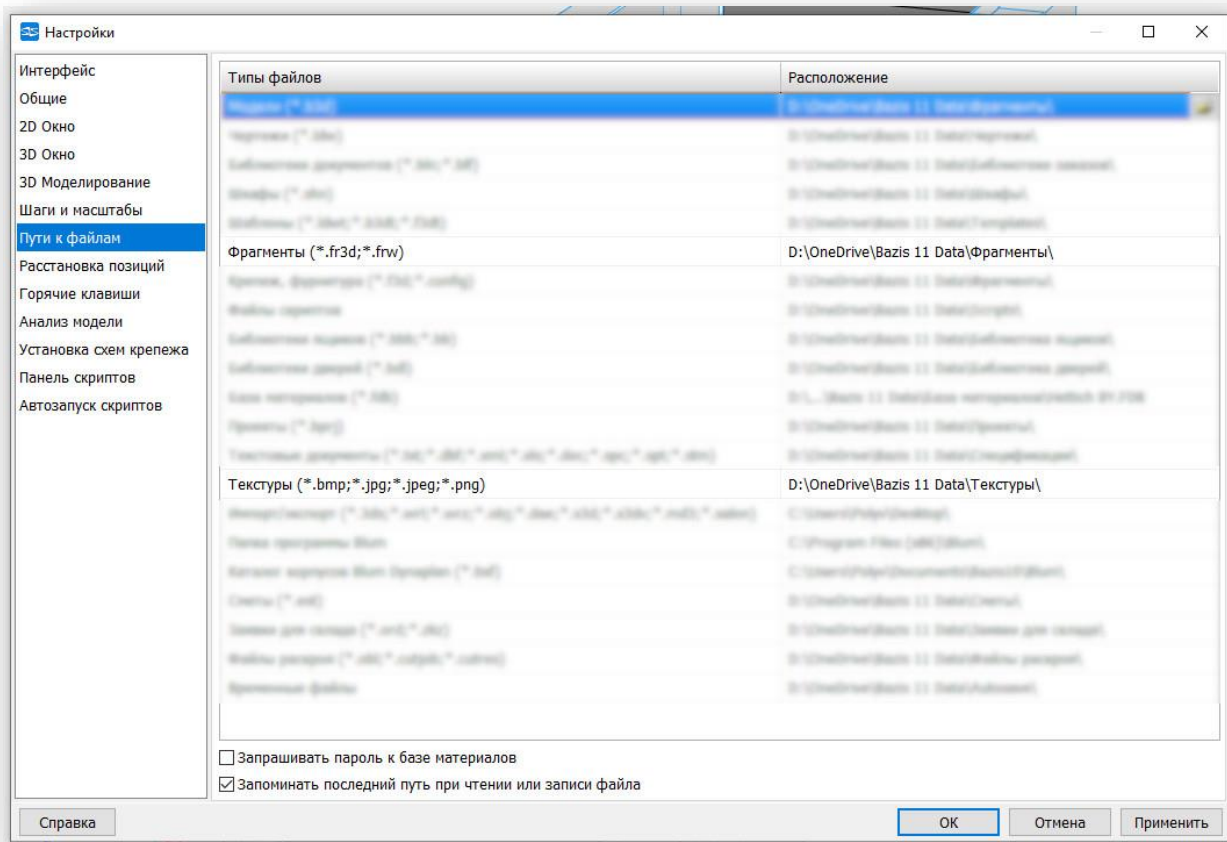
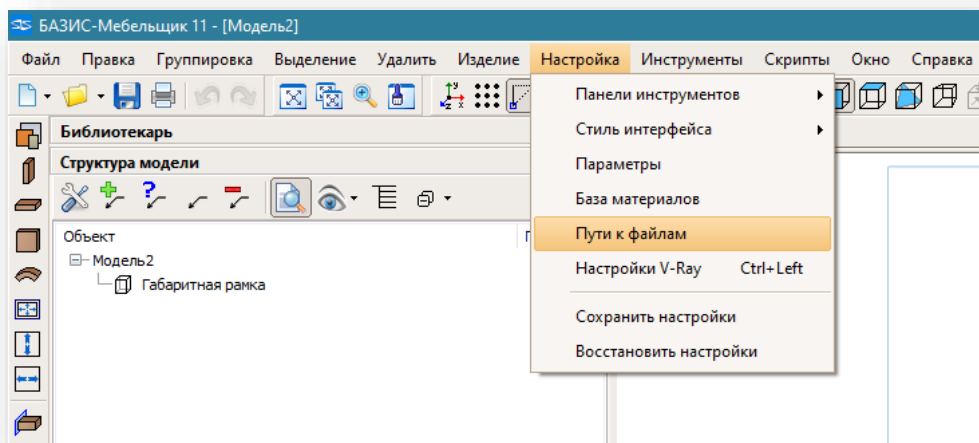
ИЛИ! Указать корневую папку Базы материалов. В этом случае новые материалы появятся в "своих" папках в корне Базы материалов.



- Инструкция по установке
- Примечания

2. Извлечь папку "Системы ящиков" из архива в директорию с Фрагментами, на которую настроен БАЗИС-Мебельщик.
3. Извлечь содержимое папки "Текстуры" из архива в директорию с Текстурами, на которую настроен БАЗИС-Мебельщик.

Уточнить расположение директорий можно запустив БАЗИС-Мебельщик - **Настройка -> Пути к файлам**.



4. Наслаждаемся работой!

- Инструкция по установке
- Примечания

## Примечания

### **Важно!**

В Базе материалов используются **Коэффициенты избытка** и округления, поэтому для точного расчета количества и стоимости комплектующих необходимо использовать ПО **Базис-Смета**.

CAD данные содержат информацию, позволяющую получить общее представление о габаритных параметрах изделий, их компоновки и взаимодействия с прочими элементами конструкций при комплексном проектировании мебели и ее частей средствами специализированного программного обеспечения, и не предназначены для полного или частичного производства элементов фурнитуры Hettich.

Представленные в Базе материалов цвета и текстуры могут не полностью совпадать с цветом изделий! Выбор подходящего по цвету декора возможен только с использованием оригинального образца.

Так как мебельная фурнитура подразумевает различные сценарии ее использования и установки, рекомендуем перед установкой в рабочие проекты произвести ознакомительную установку в модель с последующей проверкой ключевых параметров, на предмет их соответствия технической документации производителя и/или вашим условиям. Помните, мы не несем ответственность за некорректное использование файлов в системе БАЗИС и не гарантируем их работу вне её.

Файлы и Фрагменты мебельной фурнитуры, представленные в данном пакете, являются УНИВЕРСАЛЬНЫМИ заготовками и могут потребовать адаптацию под Ваши проекты и задачи.

Сохраняем за собой право изменять, модифицировать, дополнять или удалять элементы электронных каталогов в любое время без предварительного уведомления.

Возможны ошибки и опечатки в текстах.

Работа файлов протестирована в версиях БАЗИС-Мебельщик 11.6 и выше!

Мы всегда готовы ответить на Ваши вопросы и предоставить более подробную информацию. Замечания и пожелания отправляйте на e-mail: [hettich@hettich.ru](mailto:hettich@hettich.ru), в теме письма укажите полное наименование CAD-каталога с которым Вы работаете.